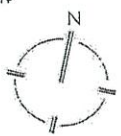
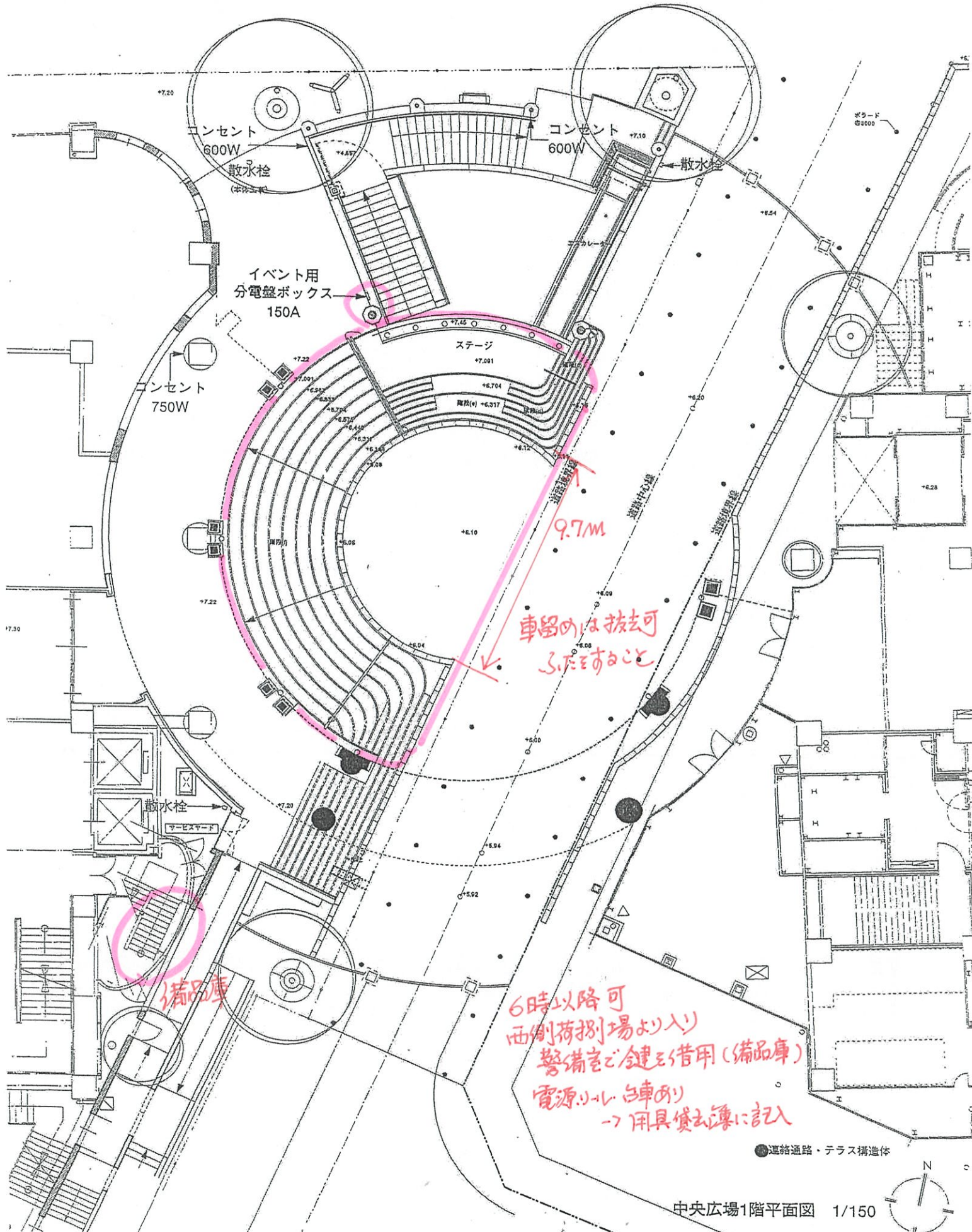
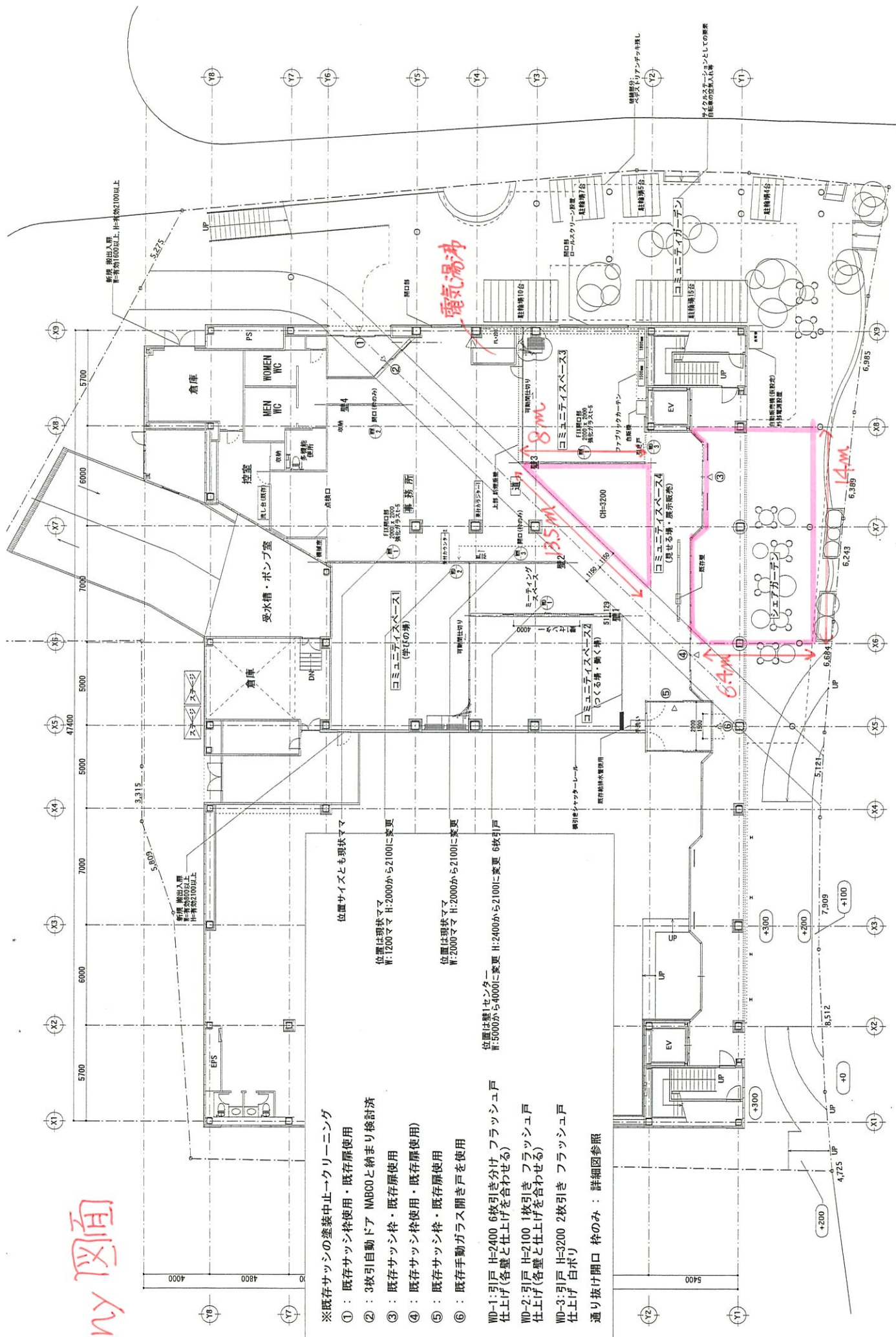


中央広場 1/

平面部 約66㎡ (20坪)



Any 図面



- ※既存サッシの塗装中止・クリーニング
- ① : 既存サッシ枠使用・既存扉使用
 - ② : 3枚引自動ドア NABCOと納まり検討済
 - ③ : 既存サッシ枠・既存扉使用
 - ④ : 既存サッシ枠使用・既存扉使用
 - ⑤ : 既存サッシ枠・既存扉使用
 - ⑥ : 既存手動ガラス開き戸を使用
- WD-1: 引戸 H=2400 6枚引き分け フラッシュ戸 仕上げ(各壁と仕上げを合わせる)
- WD-2: 引戸 H=2100 1枚引き フラッシュ戸 仕上げ(各壁と仕上げを合わせる)
- WD-3: 引戸 H=3200 2枚引き フラッシュ戸 仕上げ 白ポリ
- 通り抜け開口 枠のみ : 詳細図参照

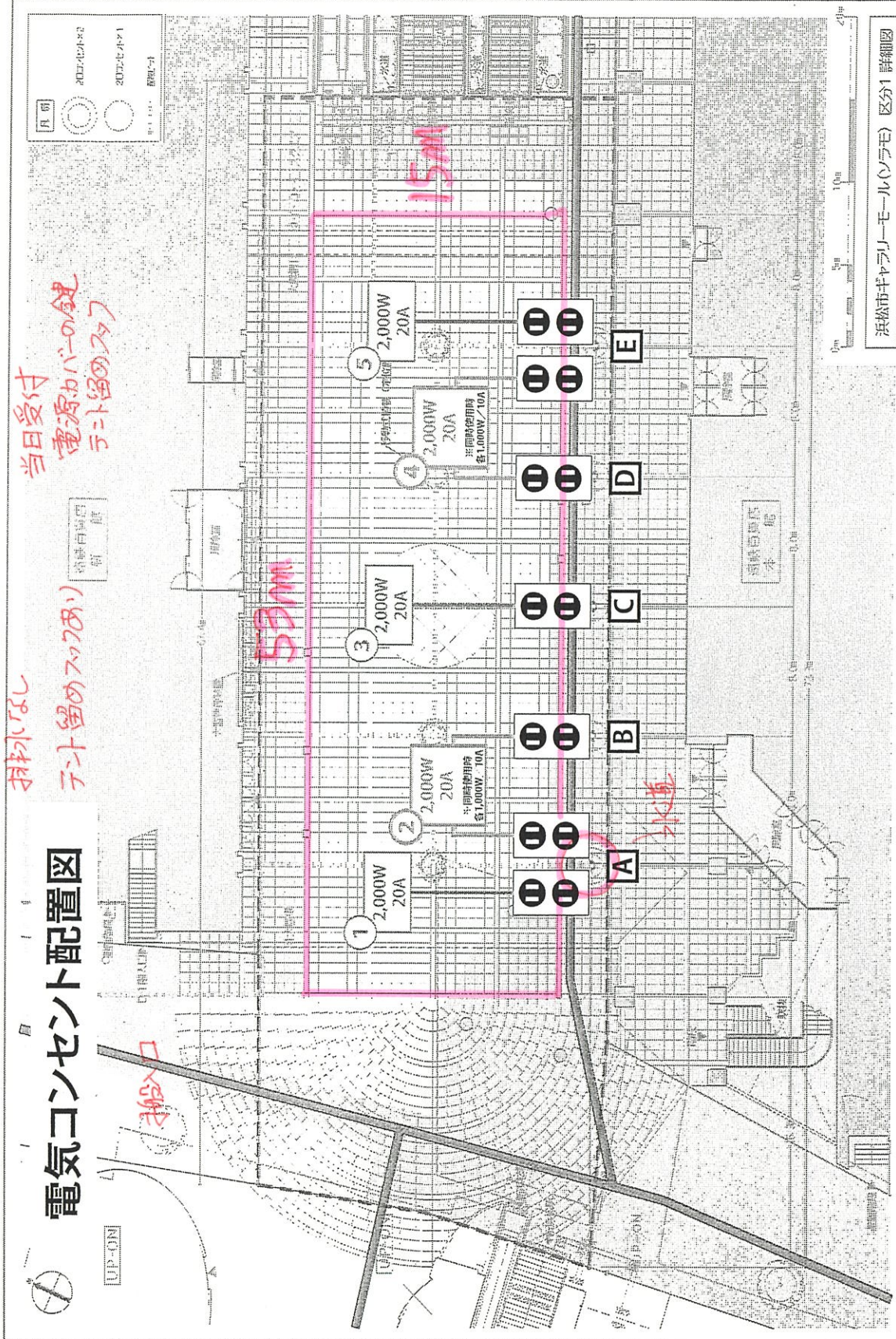
水使用 150円/日、電気使用 200円/日・日
 馬車禁止、4tまで
 排水なし

当日受付

電源カバンの鍵
 テント留めスタ

テント留めスタあり

電気コンセント配置図



浜松市ギャラリーモール(ノラモ) 区分1 詳細図

< ソラモ 床荷重制限と注意事項について >

1. 床荷重について

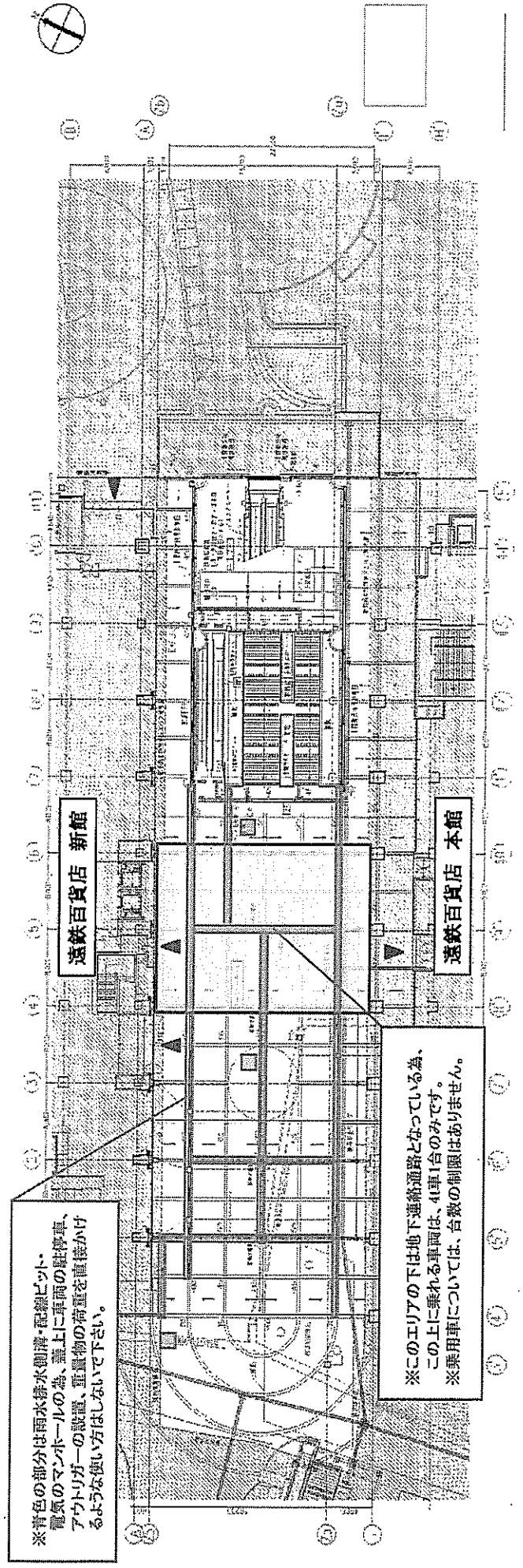
- ・ソラモの床耐荷重は、原則 1ton/m²となります。
これは継続的に荷重がかかる場合の設定であり、メンテナンス車両や搬入車両については4ton車程度を目安に乗り入れしても問題ないと考えています。
- ・ユニック車やクレーン等のアウトリガーによる集中荷重に対しては、ゴムマットと敷き鉄板等による養生をして下さい。
- ・車両による急旋回は、仕上げの石を傷つけますので乗り入れる際は、時速10km以下で走行して下さい。
- ・下図、青色の部分は、雨水排水側溝・配線用ピット・電気のマンホールとなりますので、車両の駐停車・アウトリガーの設置重量物の荷重を直接かけないでください。

2. 地下連絡通路上部について

- ・下図、赤枠で囲われたエリアは、地下連絡通路となります。
- ・このエリアについては、メンテナンス時の高所作業車やイベント機材の搬入車両等 4ton車までを想定しています。
* このエリアの4ton車両は1台までとし、同時に2台以上の設置は出来ません。
- * 乗用車については、台数の制限はありません。

3. ソラモの屋根の下では、エンジンをかけた状態での車の使用は禁止です。(イベント準備、修繕等による作業車は除く)

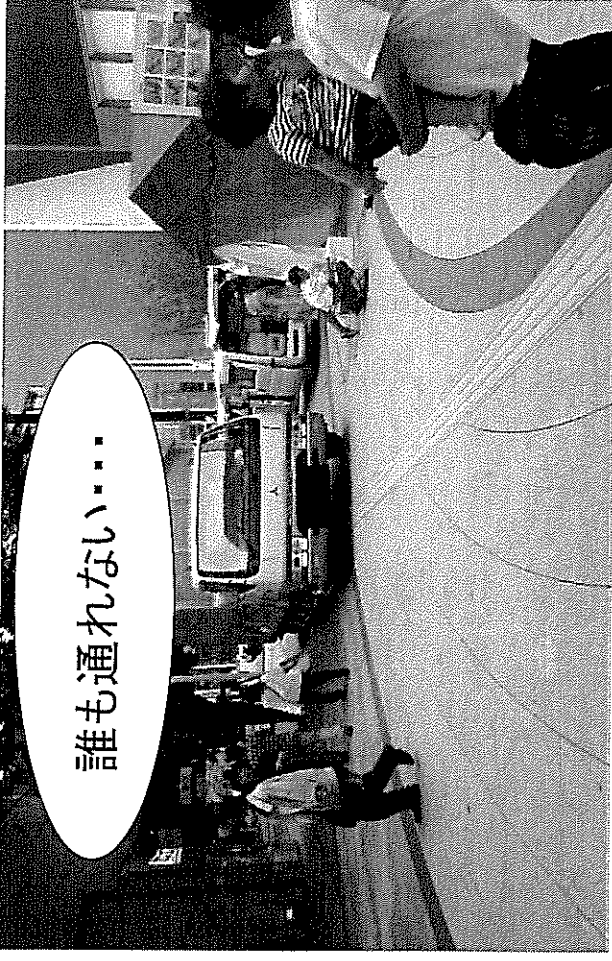
※上記注意事項は、あくまでも目安となります。使用の際は、施設管理者に十分確認の上ご使用をお願い致します。



ソラモ：こんな利用は止めて下さい！！

イベント主催者のみなさん

歩行者の導線確保が最優先です。



歩行者の安全確保のため駐車場のし過ぎに注意しましょう！！



イベント主催者の方へ

イベント当日の注意事項

こちらの注意事項を必ずご一読いただき予期せぬトラブルに備えてください。

- ① イベント実施中に起こったトラブルはどんな些細なこと※でも必ず下記番号へ連絡してください。
- ② 上記のような些細なことがあった場合は必ず相手方の名前・連絡先を控えておいてください。
- ③ イベント終了後は実施報告書を必ず管理事務所へご提出ください。
- ④ イベント見学者が百貨店入口、点字ブロック状に滞留しないよう混雑時には声掛けを行ってください。

緊急連絡先 053-459-4321

イベント実施当日限り

※些細なトラブルの例

- ・風にあおられたテントが通行人にぶつかり腕をすりむくケガをしたが、大したことはないとのことでそのまま立ち去ってしまった。
- ・配線ピットの蓋を開けて作業中、通行人がつまずきケガをしたが、擦り傷程度だから大丈夫とのことでそのまま立ち去られた。 など

このような例の数日後に浜松市や主催者側に再度ご意見が入り、問題が大きくなったり長期化したケースが過去に発生しております。

このような事態を防ぐためにも必ずご連絡ください！！

万一上記事項が守られない場合は今後のソラモ利用をお断りする場合があります。

ソラモ利用案内

ソラモを利用する場合は以下のことをお守りください。

- ・上に屋根のついている部分は消防法上屋内の扱いのため原則火気使用禁止です。
(発火又は引火する恐れのあるもの 例：発電機、各種ヒーター、ガスボンベ等の使用)
- ・歩行者導線（通路）は必ず確保してください。
- ・点字ブロックから左右1mはテント等を設置しないでください。
*遠鉄百貨店新館から4m以上離してください。
- ・階段及びエスカレーターから5m離してください。
- ・百貨店の出入口付近への設置はしないでください。
- ・夜間に設置物を据え置く場合の警備等は主催者が責任を持って対応してください。
*当社では設置物の夜間据え置き中の盗難、事故等について責任は負いません。
- ・移動式植栽を移動する際はソラモ内で歩行者の邪魔にならない場所に移動してください。
- ・配線ピッドの蓋については、イベント中も含め開けたままにせず、必ず蓋をしたうえで歩行者の安全に常に配慮して下さい。
- ・配線を地上に這わせる際には、カラーコーン、テープ等で工夫したうえで歩行者等の安全を確保してください。
- ・新浜松駅側にある3本の柱周辺にはテント等を設置しないでください。
- ・車両搬出入の際及び飲食販売の際には油で床面が汚れるケースがあるため、車両の現地到着後の即エンジン停止、または飲食販売中も含めて床面をブルーシート等により養生を行なう等、床面を汚さないようにしてください。
*床面等を汚した場合には、清掃費等を別途請求することがございます。
- ・テントの足等により床面が傷つかないように養生してください。
*床面等に傷をつけてしまった場合には、補修費等を別途請求することがございます。
- ・イベント利用期間中は必ず第三者に対する賠償責任保険に加入してください。
*イベント利用期間中に当該イベントが原因となった第三者への賠償について当社は一切責任を負いませんのでご注意ください。
- ・浜松市火災予防条例第45条に基づく催物届出書を事前に管轄消防署へご提出ください。
管轄消防署：南消防署本署 電話：053-442-0119
- ・イベント開催時は火気使用の有無にかかわらず会場に消火器を備えつけてください。
- ・飲食を提供する場合は、保健所への申請を事前に済ませてください。
- ・イベント時にえんてつビジョンの音量等の調整が必要な場合は、イベント開催2週間前までにソラモ運営事務局までご相談ください。
*事前タイマー設定のため当日対応はできません。
*有料コンテンツが含まれているので音量を0にすることは不可能です。
- ・設備の鍵等の受け渡し及び設備に関することにつきましてもご相談下さい。

■イベント当日の開始前・終了後は必ずソラモ運営事務局 (A n y) にお立ち寄りください。

【イベント開始前】※受付をお済ませください。(受付時間：午前9時～午後9時)

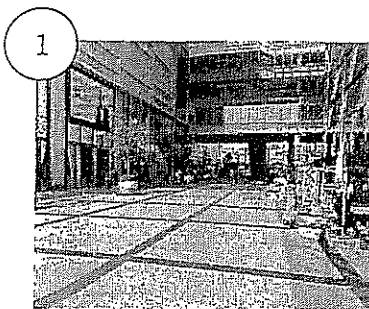
- ① 「ソラモ受付票」に受付時間、お名前を記入(準備も含む)
- ② 「緊急連絡先記載用紙」「実施報告書兼アンケート」「ネームプレート」を受け取る。
- ③ 「レンタル備品貸出票」に記入し数のチェックを受ける。(貸出希望の方のみ)
- ④ 「ソラモ鍵・フック貸出票」に記入し受け取る。(貸出希望の方のみ)
- ⑤ 「ソラモ利用案内」を受け取り、必ず内容をご確認ください。

【イベント終了後】

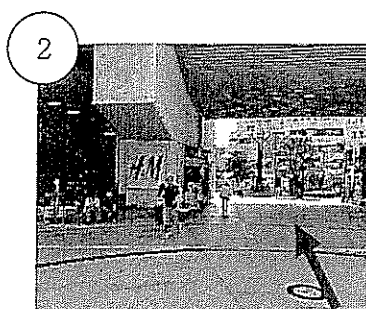
- ① 「ソラモ受付票」に終了時間、お名前を記入(撤去も含む)
- ② 「実施報告書兼アンケート」提出、「ネームプレート」返却
- ③ 「レンタル備品貸出票」に記入(返却数のチェックを受けてください。)
- ④ 「ソラモ鍵・フック貸出票」に記入(鍵・フックを返却しチェックを受けてください。)

《 ソラモ運営事務局 》

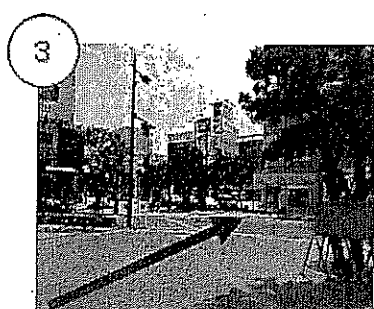
TEL：053-459-6622



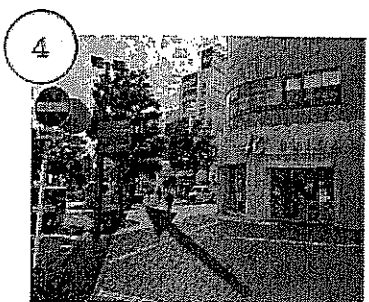
ソラモです



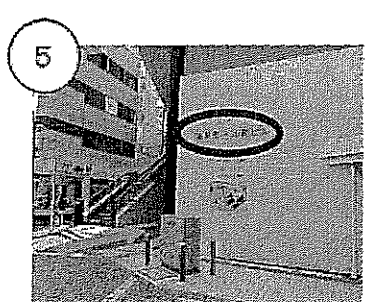
くると180°回転して
まっすぐ進みます



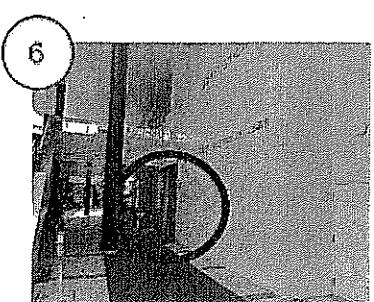
そのまま信号を渡ります



4Cさんの前を
まっすぐ進みます



右手に浜松モール街ビル
ここを右へ曲がります



こちらが入口です

《お問合せ先》浜松まちなかマネジメント株式会社

電話：053-459-6622 FAX：053-459-6588 E-mail：contact@soramo-hamamatsu.jp

住所：〒430-0934 浜松市中区千歳町 91-1